

第15回和歌山市薬剤師会 市民講座

健康サポート2017

とき 2017年 8月27日(日)

11:00~16:30 (混雑状況により、受付終了時間が早まる場合があります。)

ところ プラザホープ 和歌山市北出島1丁目5番47号
TEL.073-425-3335



市民講座 12:10~12:40

2F

「知ってそうで知らない熱中症のはなし」

(一社)和歌山市薬剤師会 理事 瀧 一洋 先生

特別講演

12:50~13:50

「笑顔で健康アップ！
簡単エクササイズ入門」

日本健康運動指導士会
和歌山県支部長

川村 護 先生



14:00~15:30

「脳のおはなし
—脳卒中や認知症にならないために—」

和歌山県立医科大学地域医療支援センター センター長

教授 上野 雅巳 先生



入場
無料

駐車場に限りがありますので、公共交通機関をご利用下さい。

相談・測定・
体験コーナー 他

2~4F

- おくすり相談、栄養相談、健康相談、禁煙相談、在宅(介護)相談、歯科衛生相談
- 血流血圧測定、骨密度測定、肺年齢測定、脳年齢測定、体脂肪測定
- 調剤体験、手洗い指導、モバイルファーマシー見学、薬物乱用防止啓発 など

健康サポート 2017

2017年 **8月27日(日)**

11:00 ~ 16:30 まで

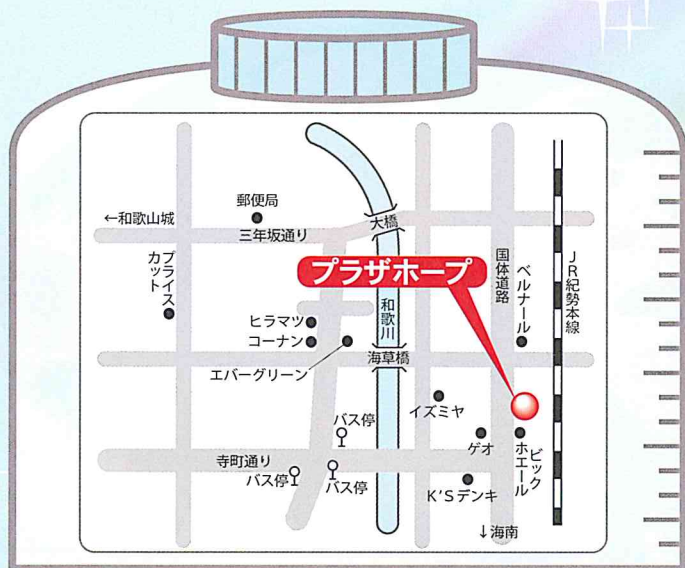
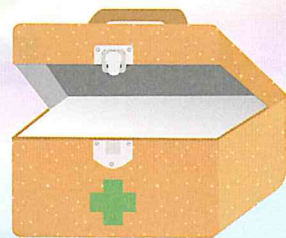
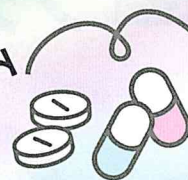
(混雑状況により、受付終了時間が早まる場合があります。)

場所：**プラザホープ** (北出島1丁目5-47)

自分の健康をチェックして生活習慣病を予防する!
私達「薬剤師」は和歌山市民の皆様の「セルフメディケーション」をお手伝いいたします。

講演・測定すべて

無料



講演会場
定員 120名

講師紹介

医師
上野 雅巳 先生
日本脳神経外科学会専門医
日本脳卒中学会専門医
日本救急医学会専門医

昭和60年 和歌山県立医科大学卒業
和歌山労災病院脳神経外科、南イリノイ大学 (Research Fellow) 留学
橋本市市民病院脳神経外科、川崎医科大学救急医学講座講師
和歌山県立医科大学救急・集中治療部講師
和歌山県立医科大学医学部准教授・卒後臨床研修センター長
和歌山県立医科大学地域医療支援センター長 教授
著書に『なるほど医療機器』がある。

健康運動指導士
川村 護 先生
ユーアイ・ウェルネスファクトリー代表
日本健康運動指導士会和歌山県支部長

学校法人大阪社会体育専門学校卒業
行政・企業・各種団体より依頼を請け、青年期から高齢者までの健康づくりお手伝いのため、エクササイズ指導と講演活動を行う。

薬剤師
瀧 一洋 先生
きのくに薬局開設者・管理薬剤師
(一社)和歌山市薬剤師会 理事

測定コーナー

- *骨密度
- *血流・血圧
- *体脂肪
- *肺年齢
- *脳年齢
- など



相談コーナー

- *おくすり
- *健康
- *歯科衛生
- *禁煙
- *在宅(介護)
- *栄養
- など



体験・展示・啓発コーナー

- *調剤体験
- *モバイルファーマシー見学
- *薬物乱用防止啓発
- *和歌山県製薬協会
- など



災害支援で活躍
モバイルファーマシー
見学自由